

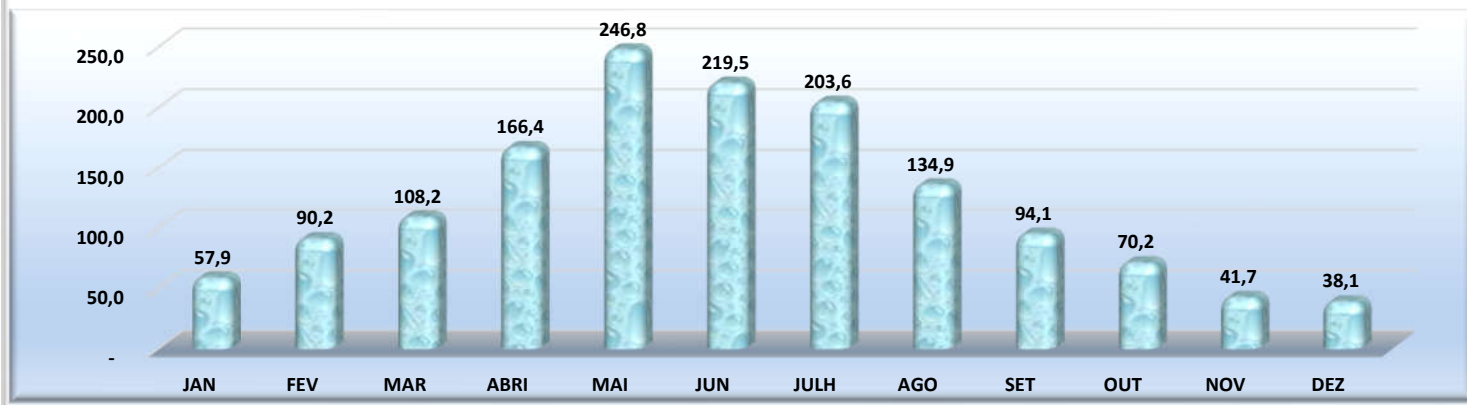
**ESTADO DE SERGIPE**  
**MUNICÍPIO DE SALGADO**  
**HISTÓRICO DE PLUVIOSIDADE 2000 A 2021**

ANO	JAN	FEV	MAR	ABRI	MAI	JUN	JULH	AGO	SET	OUT	NOV	DEZ	ACUM	MED	MIN	MAX
<b>2000</b>	159,4	297,4	144,0	313,2	131,8	256,3	134,5	151,9	235,7	31,6	76,5	58,0	<b>1.990,3</b>	<b>165,9</b>	<b>31,6</b>	<b>313,2</b>
<b>2001</b>	49,6	59,3	96,0	133,9	83,5	259,4	214,7	208,4	84,1	144,6	53,9	112,7	<b>1.500,1</b>	<b>125,0</b>	<b>49,6</b>	<b>259,4</b>
<b>2002</b>	...	169,5	113,8	60,2	312,5	295,6	132,3	97,8	68,8	5,2	14,2	68,9	<b>1.338,8</b>	<b>121,7</b>	<b>5,2</b>	<b>312,5</b>
<b>2003</b>	19,4	55,2	39,4	41,1	308,1	196,4	244,6	143,0	84,4	103,3	129,2	2,5	<b>1.366,6</b>	<b>113,9</b>	<b>2,5</b>	<b>308,1</b>
<b>2004</b>	292,9	150,6	45,2	119,8	113,9	131,4	118,6	194,7	103,3	1,2	15,3	0,0	<b>1.286,9</b>	<b>107,2</b>	<b>0,0</b>	<b>292,9</b>
<b>2005</b>	41,0	31,6	101,1	216,8	227,4	165,7	291,0	192,6	27,9	10,9	1,3	47,3	<b>1.354,6</b>	<b>112,9</b>	<b>1,3</b>	<b>291,0</b>
<b>2006</b>	11,4	6,4	81,5	126,5	270,4	357,7	317,1	133,1	177,1	90,1	97,9	5,2	<b>1.674,4</b>	<b>139,5</b>	<b>5,2</b>	<b>357,7</b>
<b>2007</b>	57,1	186,9	204,5	229,2	321,1	225,0	157,9	162,5	107,4	56,0	23,2	14,7	<b>1.745,5</b>	<b>145,5</b>	<b>14,7</b>	<b>321,1</b>
<b>2008</b>	8,6	117,7	235,8	195,2	323,0	197,9	262,5	122,5	79,5	43,5	15,3	39,8	<b>1.641,3</b>	<b>136,8</b>	<b>8,6</b>	<b>323,0</b>
<b>2009</b>	21,8	62,8	1,7	142,3	647,3	151,7	165,1	204,5	73,6	113,5	8,0	41,0	<b>1.633,3</b>	<b>136,1</b>	<b>1,7</b>	<b>647,3</b>
<b>2010</b>	9,0	118,3	149,3	366,7	250,0	321,9	224,5	123,3	124,6	66,0	0,0	0,0	<b>1.753,6</b>	<b>146,1</b>	<b>0,0</b>	<b>366,7</b>
<b>2011</b>	117,0	124,2	188,5	274,6	217,5	134,5	149,3	116,6	59,7	90,7	93,1	6,7	<b>1.572,4</b>	<b>131,0</b>	<b>6,7</b>	<b>274,6</b>
<b>2012</b>	36,2	135,6	29,4	7,1	161,8	109,3	146,5	130,4	139,8	63,4	0,0	7,9	<b>967,4</b>	<b>80,6</b>	<b>0,0</b>	<b>161,8</b>
<b>2013</b>	5,1	4,9	31,9	168,2	258,4	227,9	292,4	214,3	94,4	304,5	80,8	55,6	<b>1.738,4</b>	<b>144,9</b>	<b>4,9</b>	<b>304,5</b>
<b>2014</b>	24,2	64,7	145,8	98,6	114,0	187,5	249,7	94,8	49,3	65,3	84,8	19,3	<b>1.198,0</b>	<b>99,8</b>	<b>19,3</b>	<b>249,7</b>
<b>2015</b>	17,9	209,7	79,6	173,5	420,6	262,9	118,4	123,7	39,7	52,7	13,3	1,6	<b>1.513,6</b>	<b>126,1</b>	<b>1,6</b>	<b>420,6</b>
<b>2016</b>	241,8	37,7	47,4	80,1	252,5	209,5	77,1	56,3	50,1	23,2	3,0	47,7	<b>1.126,4</b>	<b>98,1</b>	<b>3,0</b>	<b>252,5</b>
<b>2017</b>	2,9	47,8	110,3	224,9	329,9	239,3	162,6	100,3	315,3	87,2	11,3	51,8	<b>1.683,6</b>	<b>140,3</b>	<b>2,9</b>	<b>329,9</b>
<b>2018</b>	4,2	47,7	126,0	144,9	141,1	184,6	129,1	68,7	8,2	45,2	31,6	40,4	<b>971,7</b>	<b>81,0</b>	<b>4,2</b>	<b>184,6</b>
<b>2019</b>	27,0	8,4	99,7	42,4	67,4	382,1	475,3	112,4	54,8	63,8	37,4	29,2	<b>1.399,9</b>	<b>116,7</b>	<b>8,4</b>	<b>475,3</b>
<b>2020</b>	13,6	47,4	252,1	243,9	353,2	227,5	199,6	133,8	50,2	25,4	34,1	14,2	<b>1.595,0</b>	<b>132,9</b>	<b>13,6</b>	<b>353,2</b>
<b>2021</b>	55,6	1,5	57,8	256,8	125,2	103,9	217,1	82,5	41,8	57,9	94,1	174,0	<b>1.268,2</b>	<b>105,7</b>	<b>1,5</b>	<b>256,8</b>
<b>MÉDIA</b>	<b>57,9</b>	<b>90,2</b>	<b>108,2</b>	<b>166,4</b>	<b>246,8</b>	<b>219,5</b>	<b>203,6</b>	<b>134,9</b>	<b>94,1</b>	<b>70,2</b>	<b>41,7</b>	<b>38,1</b>	<b>1.469,1</b>	<b>123,1</b>	<b>8,5</b>	<b>320,7</b>

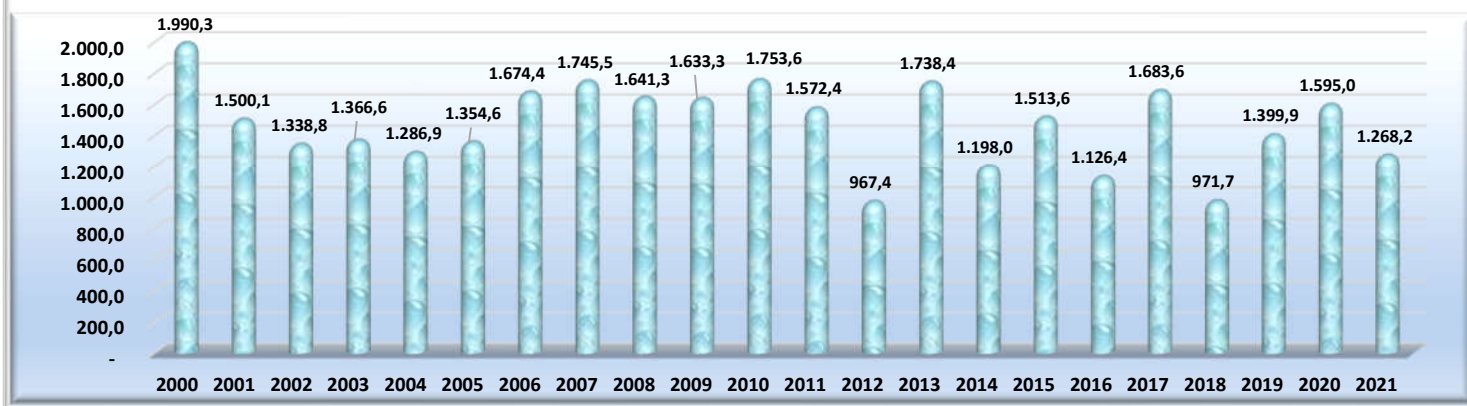
Fonte: Escritório local da Emdagro em Salgado

Elaboração e cálculos: EMDAGRO/ASPLAN

Município de Salgado  
Gráfico 01 - Pluviosidade Média Mensal - 2000 a 2021



Município de Salgado  
Gráfico 02 - Pluviosidade Média Acumulada Anual - 2000 a 2021



Município de Salgado  
Gráfico 03 - Pluviosidade Acumulada e Média do Período - 2000 a 2021

