

**ESTADO DE SERGIPE**  
**MUNICÍPIO DE NEÓPOLIS**  
**HISTÓRICO DE PLUVIOSIDADE 2000 A 2020**

ANO	JAN	FEV	MAR	ABR	MAI	JUN	JUL	AGO	SET	OUT	NOV	DEZ	ACUM	MED	MIN	MAX
2000	53,5	155,0	150,0	91,0	150,0	351,5	184,0	69,0	179,0	0,0	78,0	123,0	1584,00	132,0	0,0	351,5
2001	33,0	0,0	97,0	196,0	0,0	550,0	270,0	258,0	17,5	166,0	0,0	138,7	1726,20	143,9	0,0	550,0
2002	209,0	115,0	46,0	53,0	357,0	...	0,0	307,0	64,0	0,0	...	...	1151,00	127,9	0,0	357,0
2003	30,0	70,0	181,0	183,0	225,0	236,5	158,0	97,0	78,5	114,0	146,0	7,5	1526,50	127,2	7,5	236,5
2004	...	172,0	120,0	210,0	102,0	388,5	424,0	204,0	178,0	15,0	5,0	0,0	1818,50	165,3	0,0	424,0
2005	5,0	62,0	72,0	331,0	458,0	182,4	119,9	147,5	137,0	260,0	0,0	94,0	1868,75	155,7	0,0	458,0
2006	15,0	5,0	71,0	274,0	246,0	277,0	197,0	181,0	150,0	55,0	37,0	0,0	1508,00	125,7	0,0	277,0
2007	30,5	174,5	154,0	227,0	267,0	66,0	204,0	270,0	89,0	21,0	0,0	19,0	1522,00	126,8	0,0	270,0
2008	36,0	16,0	67,5	143,5	392,5	305,0	164,0	108,0	45,0	60,5	10,0	5,0	1353,00	112,8	5,0	392,5
2009	18,0	95,9	5,5	110,0	...	246,0	193,5	298,0	62,5	34,0	9,0	23,5	1095,90	99,6	5,5	298,0
2010	71,0	38,0	50,0	182,2	69,5	402,5	100,5	73,1	74,7	43,0	1,0	46,0	1151,50	96,0	1,0	402,5
2011	45,5	56,0	17,5	200,5	187,5	70,0	145,5	84,0	391,5	13,5	52,5	0,0	1264,00	105,3	0,0	391,5
2012	0,0	52,0	48,9	28,5	116,3	91,5	142,1	111,6	50,0	26,8	9,9	14,7	692,30	57,7	0,0	142,1
2013	16,9	5,0	42,2	171,3	100,2	109,7	136,4	116,7	45,3	231,0	64,7	2,3	1041,70	86,8	2,3	231,0
2014	14,0	18,2	89,0	88,5	155,5	173,9	276,9	44,0	84,6	146,4	32,9	5,6	1129,50	94,1	5,6	276,9
2015	0,0	44,1	58,4	22,0	100,2	267,5	180,8	40,3	24,8	18,1	1,1	4,6	761,94	63,5	0,0	267,5
2016	75,1	22,3	34,0	63,5	79,6	48,0	41,3	26,6	33,7	11,5	...	...	435,60	43,6	11,5	79,6
2017	0,0	34,0	12,8	52,0	308,6	220,4	113,8	80,0	141,4	25,6	0,0	0,0	988,60	82,4	0,0	308,6
2018	24,6	71,0	5,3	28,2	124,8	61,9	75,3	10,5	17,2	1,5	11,5	12,5	444,30	37,0	1,5	124,8
2019	17,5	14,4	37,0	44,6	69,0	163,9	146,9	42,9	42,8	2,5	5,9	9,0	596,40	49,7	2,5	163,9
2020	4,3	36,2	104,6	116,3	255,4	159,7	115,6	53,5	42,8	0,0	0,0	0,0	888,40	74,0	0,0	255,4
<b>MÉDIA</b>	<b>34,9</b>	<b>59,8</b>	<b>69,7</b>	<b>134,1</b>	<b>188,2</b>	<b>218,6</b>	<b>161,4</b>	<b>124,9</b>	<b>92,8</b>	<b>59,3</b>	<b>24,4</b>	<b>26,6</b>	<b>1194,85</b>	<b>99,6</b>	<b>24,4</b>	<b>218,6</b>

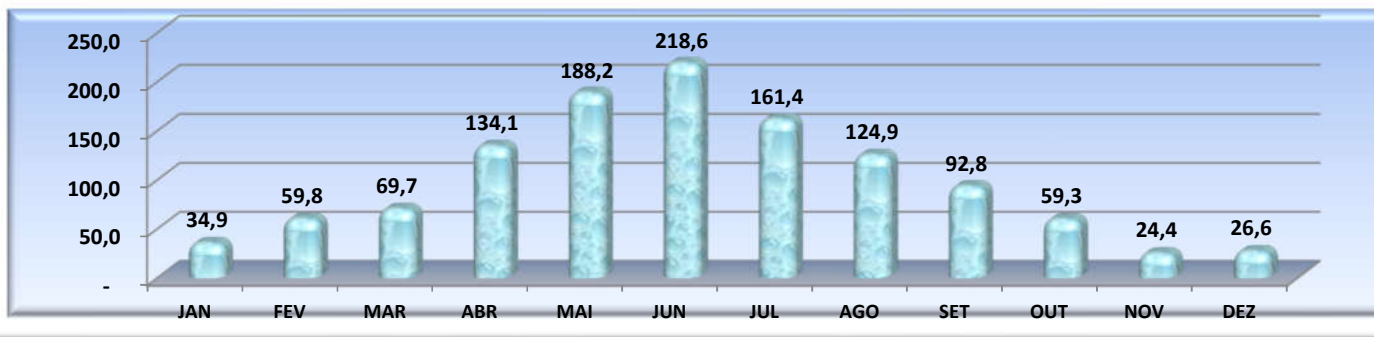
Fonte: Escritório local da Emdagro em Neópolis

Elaboração e cálculos: EMDAGRO/ASPLAN

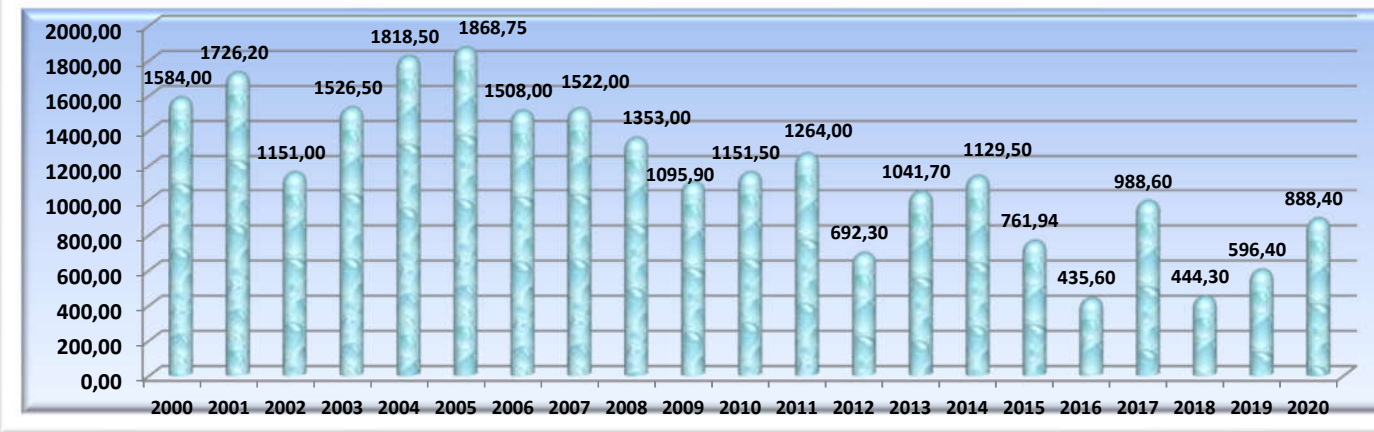
(...) sem informação

Observação: Em 2021 sem pluviômetro

Município de Neópolis  
Gráfico 01 - Pluviosidade Média Mensal - 2000 a 2020



Município de Neópolis  
Gráfico 02 - Pluviosidade Média Acumulada Anual - 2000 a 2020



### Município de Neópolis

#### Gráfico 03 - Pluviosidade Acumulada Anual e Média do Período - 2000 a 2020

