

ESTADO DE SERGIPE
MUNICÍPIO DE ITABAIANINHA
HISTÓRICO DE PLUVIOSIDADE 2000 A 2021

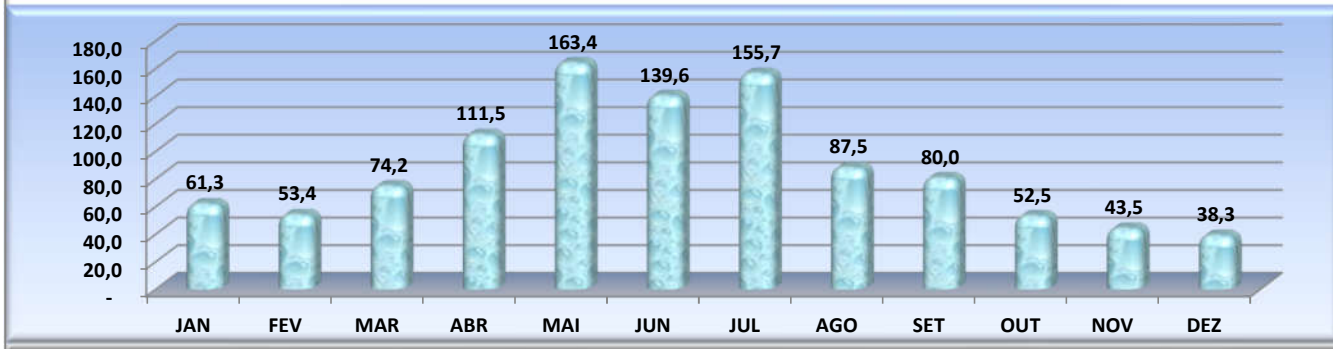
ANO	JAN	FEV	MAR	ABR	MAI	JUN	JUL	AGO	SET	OUT	NOV	DEZ	ACUM	MED	MIN	MAX
2000	95,5	106,1	39,4	153,7	115,3	154,5	68,6	142,0	210,4	11,6	82,6	30,2	1.209,9	100,8	11,6	210,4
2001	28,1	10,8	101,7	87,7	20,6	64,9	50,2	100,1	137,0	140,4	37,9	56,7	836,1	69,7	10,8	140,4
2002	273,7	55,5	41,0	28,9	27,6	44,7	96,2	57,9	...	1,9	17,6	...	645,0	64,5	1,9	273,7
2003	25,6	98,6	94,4	17,6	252,6	45,9	208,5	96,7	120,7	38,2	141,1	7,8	1.147,6	95,6	7,8	252,6
2004	299,9	32,6	27,3	41,5	61,8	115,0	55,4	81,9	66,6	1,9	5,3	0,1	789,3	65,8	0,1	299,9
2005	41,9	64,9	52,2	153,9	155,4	114,1	207,2	61,5	18,1	3,5	1,8	24,8	899,1	74,9	1,8	207,2
2006	25,6	7,8	83,7	116,7	129,2	369,3	271,1	107,0	121,5	102,9	44,7	0,9	1.380,2	115,0	0,9	369,3
2007	9,3	121,3	157,0	197,8	177,2	132,4	88,8	121,7	81,8	14,6	37,4	19,7	1.158,7	96,6	9,3	197,8
2008	2,6	10,2	72,0	34,2	97,2	114,4	125,8	49,5	28,4	48,9	4,8	26,4	614,4	51,2	2,6	125,8
2009	11,1	66,9	9,4	40,0	329,6	83,4	64,2	111,0	33,9	35,0	0,3	18,0	802,8	66,9	0,3	329,6
2010	22,0	96,9	71,9	190,8	142,8	230,1	260,4	109,7	77,5	47,8	2,3	5,7	1.257,9	104,8	2,3	260,4
2011	38,9	56,4	106,2	227,0	166,1	81,2	247,5	83,1	29,4	122,9	86,3	15,5	1.260,5	105,0	15,5	247,5
2012	7,2	120,7	42,1	10,1	120,6	70,2	108,9	125,5	61,8	44,6	4,8	32,4	748,9	62,4	4,8	125,5
2013	47,4	11,9	11,6	144,2	231,5	145,9	293,0	134,5	56,2	206,2	74,9	47,7	1.405,0	117,1	11,6	293,0
2014	22,0	86,3	73,3	75,3	106,0	155,0	212,1	103,7	34,9	74,8	81,2	27,8	1.052,4	87,7	22,0	212,1
2015	10,3	63,9	26,4	96,3	303,8	142,0	90,6	108,1	28,0	39,4	6,6	26,1	941,5	78,5	6,6	303,8
2016	189,9	74,4	28,1	27,5	212,8	128,2	59,0	44,0	55,2	13,3	9,9	40,6	882,9	73,6	9,9	212,8
2017	0,0	26,9	107,4	194,5	149,4	163,0	151,3	27,2	325,8	74,6	12,3	67,6	1.300,0	108,3	-	325,8
2018	17,8	5,4	73,1	140,5	156,5	87,1	65,6	47,1	9,7	48,7	36,0	22,5	710,0	59,2	5,4	156,5
2019	24,8	6,2	176,7	52,5	114,3	311,0	246,7	75,2	71,4	18,5	54,7	...	1.152,0	104,7	6,2	311,0
2020	100,0	50,3	172,5	190,2	295,1	230,0	207,9	82,0	59,4	27,7	73,1	3,6	1.491,8	124,3	3,6	295,1
2021	54,2	0,1	65,1	231,4	228,4	89,4	246,7	54,9	52,8	38,3	141,8	292,2	1.495,3	124,6	0,1	292,2
MÉDIA	61,3	53,4	74,2	111,5	163,4	139,6	155,7	87,5	80,0	52,5	43,5	38,3	1.060,8	88,4	38,3	163,4

Fonte: Escritório local da Emdagro em Itabaininha

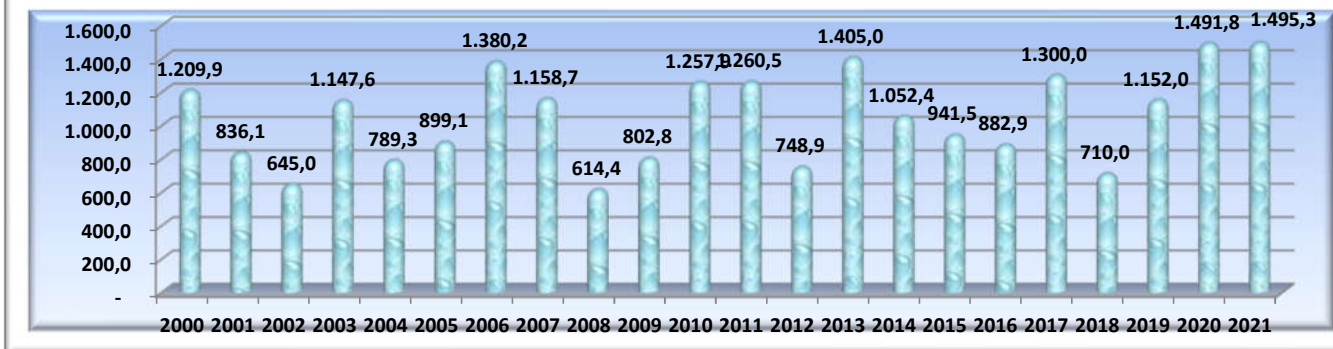
Elaboração e cálculos: EMDAGRO/ASPLAN

(...) Informações não disponíveis

Município de Itabaianinha
Gráfico 01 - Pluviosidade Média Mensal - 2000 a 2021



Município de Itabaianinha
Gráfico 02 - Pluviosidade Média Acumulada Anual - 2000 a 2021



Município de Itabaianinha
Gráfico 03 - Pluviosidade Acumulada Anual e Média do Período -2000 a 2021

