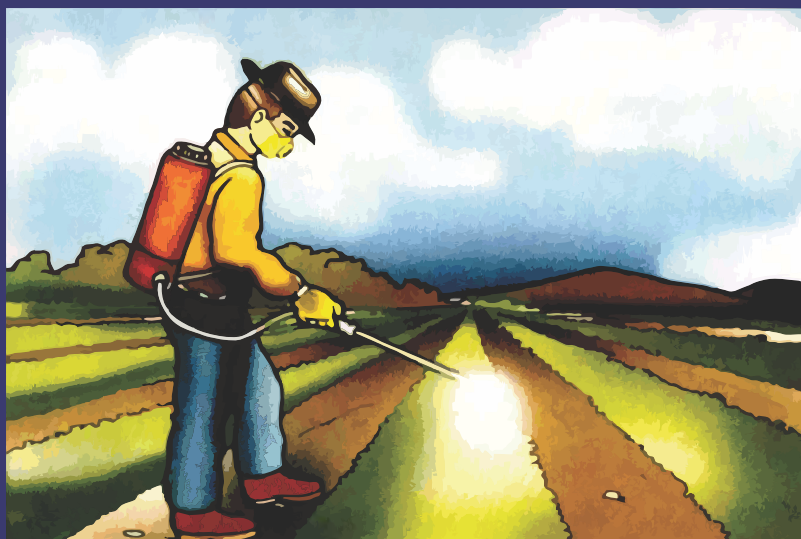


CARTILHA

Agrotóxicos



**Perigo para o homem
e a natureza**



INTRODUÇÃO

Agrotóxicos - são produtos usados para controlar ou combater pragas ou doenças que aparecem nas lavouras.



São também conhecidos por defensivos agrícolas, remédios, venenos, praguicidas e outros nomes.



O uso do agrotóxico é um meio importante de combate as pragas e ervas daninhas que afetam as culturas e reduzem o lucro do produtor. Entretanto, o uso errado destes produtos pode causar envenenamento lento e gradativo ao agricultor e ao consumidor, além de contaminar o meio ambiente e tornar as pragas cada vez mais resistentes ao produto.

Classificação dos Agrotóxicos



Inseticidas

São substâncias tóxicas que combatem as lagartas, percevejos, pulgões e outras pragas.



Fungicidas

Combatem os fungos que causam doenças das plantas.



Formicidas

Combatem as formigas



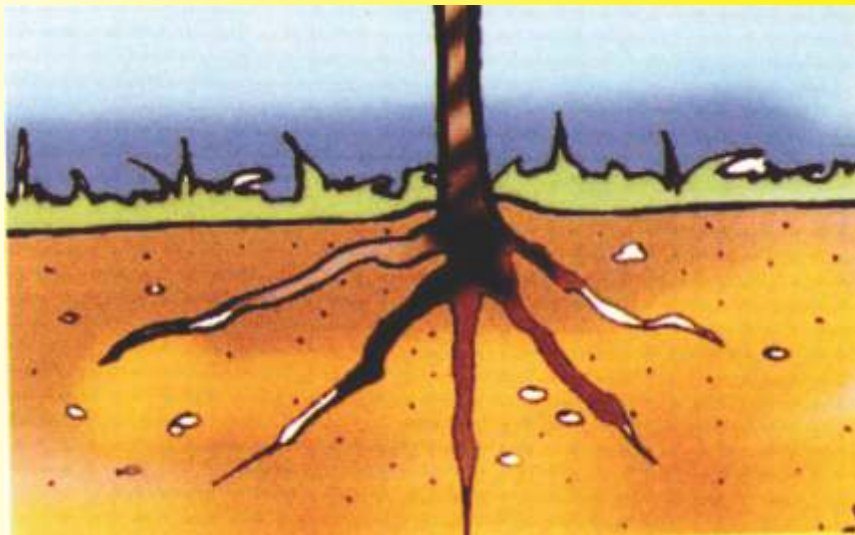
Herbicidas

Combatem as ervas daninhas



Inseticidas

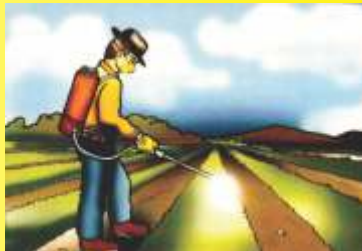
Combatem os nematóides que são vermes muito pequenos que atacam as raízes das plantas e não podem ser vistos a olho nu.



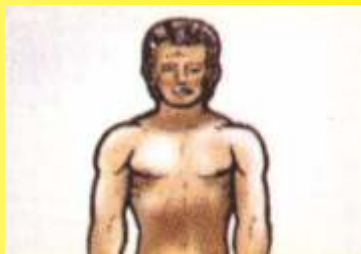
Cuidados com os Agrotóxicos



Os agrotóxicos são perigosos para o homem e para as pragas e doenças da lavoura



O veneno entra no corpo com facilidade, por isso, devemos ter os seguintes cuidados:



- *Prepare as misturas em pó, soluções e outras formas de aplicação ao ar livre e em local ventilado, lave as embalagens três vezes e acrescente a calda resultante à preparação a ser pulverizada.*
- *Guarde os venenos nas embalagens originárias e em locais fora do alcance de crianças e animais domésticos.*



- *Não faça aplicação contra o vento e aplique nas horas mais frescas do dia.*



- *Veja sempre as condições de funcionamento dos equipamentos, para evitar que o material derrame e vaze.*



PROTEÇÃO AO CONSUMIDOR

- *Faça as aplicações somente nas culturas indicadas.*



- *Observe o período de carência entre a aplicação e a colheita*



- *Não use dose acima das recomendações, para evitar que os resíduos nos alimentos permaneçam altos e perigosos.*



PROTEÇÃO DO MEIO AMBIENTE

Coloque as embalagens vazias num local afastado, sinalizado, coberto e bem seguro.

Quando quiser descartar, devolva as embalagens para o fabricante ou chame o órgão que cuida do meio ambiente



Evite a presença de animais e pessoas desprevenidas nos locais do preparo e da aplicação.



Evite contaminar as águas das fontes, dos rios, dos lagos, dos açudes e dos poços.



Quando for fazer aplicação de agrotóxico em grandes áreas, avisar ao apicultor com antecedência, a fim de dar proteção ao apiário.

Evite o uso de agrotóxicos, nos períodos de grande atividade as abelhas.



Escolha um produto não tóxico para as abelhas e faça as aplicações, sempre que possível, por meio de pulverização ou polvilhamento terrestre, evitando o aéreo.

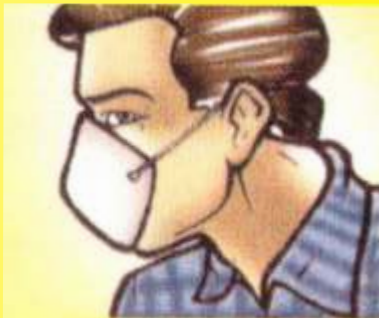


Só aplique agrotóxicos na dose e momento recomendado para preservar os inimigos naturais.



PROTEÇÃO AO APLICADOR

Evite o contato repetido e prolongado com a pele e a inalação do produto.



Use roupas de proteção como macacão ou aventais de borracha ou plástico, chapéu, calçado, óculos e máscara com filtro contra pó e gás.



-
- *Lave as mãos e as partes do corpo atingidas por pó ou soluções, com água fria e sabão.*



-
- *Não fume, não beba e nem coma durante a operação, antes de ter lavado as mãos.*



-
- *Verifique se o equipamento está em condições de uso.*



-
- *Lave todo material usado para misturar e aplicar os agrotóxicos.*



Os perigos dos Agrotóxicos



Os agrotóxicos são produtos químicos destinados a combater as doenças e pragas, mas podem causar sérios problemas para o homem, se forem manuseados erradamente.



É preciso que tenhamos conhecimento dos perigos que enfrentamos quando usamos agrotóxico.

INTOXICAÇÃO



Os Agrotóxicos podem ser absorvidos pelo organismo humano das seguintes maneiras:

Via oral

Quando o produto é engolido ou ingerido.



Via dérmica

Quando o produto entra pela pele.



Via respiratória

Quando o produto é inalado, ou seja, entra pelo nariz.



A intoxicação é lenta e gradativa e o agricultor nem percebe. Quando se dá conta está vem doente e pode morrer.

Os sintomas de intoxicação são:

**DOR DE CABEÇA
MAL ESTAR
NÁUSEAS E VÔMITOS
DIARRÉIA
TONTURA
SUOR EXCESSIVO
DIFICULDADE RESPIRATÓRIA
PERTURBAÇÃO DA VISÃO**

***Se você sentir esses sintomas
procure um médico.***



NÃO ESQUEÇA!

***Leve consigo o rótulo de agrotóxico,
a bula ou receituário para
FACILITAR O TRABALHO.***

Classificação Toxicológica dos Agrotóxicos



Os agrotóxicos estão divididos em quatro classes toxicológicas das mais venenosas para as menos venenosas.

Na embalagem de cada defensivo existe uma faixa colocada que pode ser em vermelho vivo, amarelo forte, azul forte ou verde forte.

FAIXA VERMELHA

Nesta classe estão os produtos considerados extremamente tóxicos.

FAIXA VERMELHA

Fazem parte os produtos altamente tóxicos.

FAIXA VERMELHA

Produtos medianamente tóxicos.

FAIXA VERMELHA

Produtos pouco tóxicos.



Como armazenar e transportar os agrotóxicos



ARMAZENAMENTO



Os locais destinados para o armazenamento de agrotóxicos devem:

- *Estar devidamente cobertos de maneira a proteger os produtos contra mau tempo;*
-
-
-
- *Ter boa ventilação;*



Estar situado o mais longe possível de habitações ou locais onde se conservem ou consumam alimentos, bebidas ou outros materiais que possam entrar em contato com pessoas ou animais.



PARA O ARMAZENAMENTO DAS EMBALAGENS DENTRO DO DEPÓSITO, DEVE-SE LEVAR EM CONTA AS SEGUINTE CONDIÇÕES:



As embalagens devem ser colocadas no depósito utilizando-se qualquer sistema que evite o contato direto com o piso de mesmo;

- As embalagens para líquidos devem ser armazenadas com o fecho para cima;



- Isolar todas as entradas dos depósitos



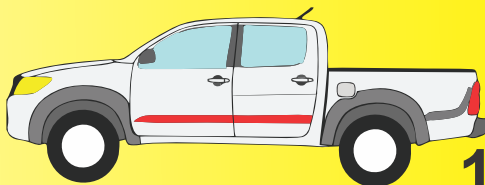
- Manter os agrotóxicos somente nas embalagens originais, fechadas e rotuladas.

TRANSPORTE

As embalagens contendo agrotóxicos deverão estar protegidas com material adequado durante seu transporte.



As substâncias voláteis devem ser transportadas em veículos abertos para prevenir acidentes por rompimento de embalagens.





***Por determinação em lei, o
agrotóxico só deve ser
comprado com o receituário
agronômico. Colabore!
É a saúde de sua família e da
comunidade que está em jogo.***

MAIS INFORMAÇÕES PROCURE OS TÉCNICOS DA EMDAGRO NO SEU MUNICÍPIO

PROJETO DOM
HELDER
Termo de Parceria



SECRETARIA DE ESTADO
DA AGRICULTURA,
DO DESENVOLVIMENTO AGRÁRIO
E DA PESCA



ESTADO DE SERGIPE



GOVERNO FEDERAL